

华为 7950 IP 话机
V200R003C30
产品概述

文档版本 02
发布日期 2017-12-29

版权所有 © 华为技术有限公司 2017。 保留一切权利。

未经本公司书面许可，任何单位和个人不得擅自摘抄、复制本文档内容的部分或全部，并不得以任何形式传播。

商标声明



HUAWEI 和其他华为商标均为华为技术有限公司的商标。

本文档提及的其他所有商标或注册商标，由各自的所有人拥有。

注意

您购买的产品、服务或特性等应受华为公司商业合同和条款的约束，本文档中描述的全部或部分产品、服务或特性可能不在您的购买或使用范围之内。除非合同另有约定，华为公司对本文档内容不做任何明示或默示的声明或保证。

由于产品版本升级或其他原因，本文档内容会不定期进行更新。除非另有约定，本文档仅作为使用指导，本文档中的所有陈述、信息和建议不构成任何明示或暗示的担保。

华为技术有限公司

地址： 深圳市龙岗区坂田华为总部办公楼 邮编：518129

网址： <http://e.huawei.com>

前言

概述

本文介绍了华为 7950 IP 话机的外观产品定位、特性和功能、技术指标。






读者对象

本文主要适用于以下读者类型：

- 终端用户
- 代理商工程师

符号约定

在本文中可能出现下列标志，它们所代表的含义如下。

符号	说明
 危险	用于警示紧急的危险情形，若不可避免，将会导致人员死亡或严重的人身伤害。
 警告	用于警示潜在的危险情形，若不可避免，可能会导致人员死亡或严重的人身伤害。
 小心	用于警示潜在的危险情形，若不可避免，可能会导致中度或轻微的人身伤害。
 注意	用于传递设备或环境安全警示信息，若不可避免，可能会导致设备损坏、数据丢失、设备性能降低或其它不可预知的结果。 “注意”不涉及人身伤害。
 说明	用于突出重要/关键信息、最佳实践和小窍门等。 “说明”不是安全警示信息，不涉及人身、设备及环境伤害。

修改记录

修改记录累积了每次文档更新的说明。最新版本的文档包含以前所有文档版本的更新内容。

文档版本 02 (2017-12-29)

第二次正式发布，配套华为 7950 V200R003C30SPC700 版本。文档刷新内容如下：

刷新了 1 产品定位和亮点、2.1.3 配套业务和 3 技术指标的内容。

文档版本 01 (2017-04-28)

第一次正式发布。

目 录

前言.....	ii
1 产品定位和亮点.....	1
2 特性和功能.....	4
2.1 多业务功能支持	4
2.1.1 语音通话	4
2.1.2 话机特性	4
2.1.3 配套业务	6
2.1.4 个性化业务	10
2.2 高保真的语音质量	10
2.3 超强网络适应能力	10
2.3.1 多种获取 IP 地址方式.....	10
2.3.2 QoS 保障	11
2.4 快速易用的操作	11
2.4.1 安装简易的系统	11
2.4.2 丰富易用的功能按键	11
2.5 丰富的辅助接口	11
2.5.1 耳麦接口	11
2.5.2 USB 接口	11
2.5.3 蓝牙接口	11
2.5.4 可外接 PC 的网络接口.....	12
2.6 增强的可维护特性	12
2.6.1 状态查看	12
2.6.2 话机自检	12
2.6.3 诊断	12
2.6.4 本地升级	12
2.6.5 自动升级	12
2.6.6 终端管理	12
2.7 可靠性	12
2.7.1 多注册	12
2.7.2 网管容灾	13

2.7.3 鉴权服务器容灾（仅 EC6.X 和 IMS+UC 支持）	13
2.7.4 通讯录服务器容灾（仅 EC6.X 和 IMS+UC 支持）	13
2.7.5 NTP 服务器容灾	13
2.8 安全特性	13
3 技术指标.....	14

1 产品定位和亮点

华为 7950 是一款拥有十二线路通话、功能丰富、体验卓越的 IP 话机，亮丽的 LCD 真彩大屏、友好的人机操作界面、丰富的外设支持能力以及高品质的语音质量使其成为新一代商务型 IP 话机的标杆。

产品型号：华为 7950

产品特性：

- 12 线路商务型 IP 话机
- 5 英寸真彩大屏，800x480 高分辨率
- AAC-LD 全带语音编码，最高支持 48KHz 采样率
- 2 个千兆以太网接口，支持 PoE 供电
- 内置蓝牙模块
- 1 个 USB2.0 接口，可外接 USB 耳机、U 盘等标准 USB 外设
- 支持外接多个扩展模块
- 挂墙支架（选配）

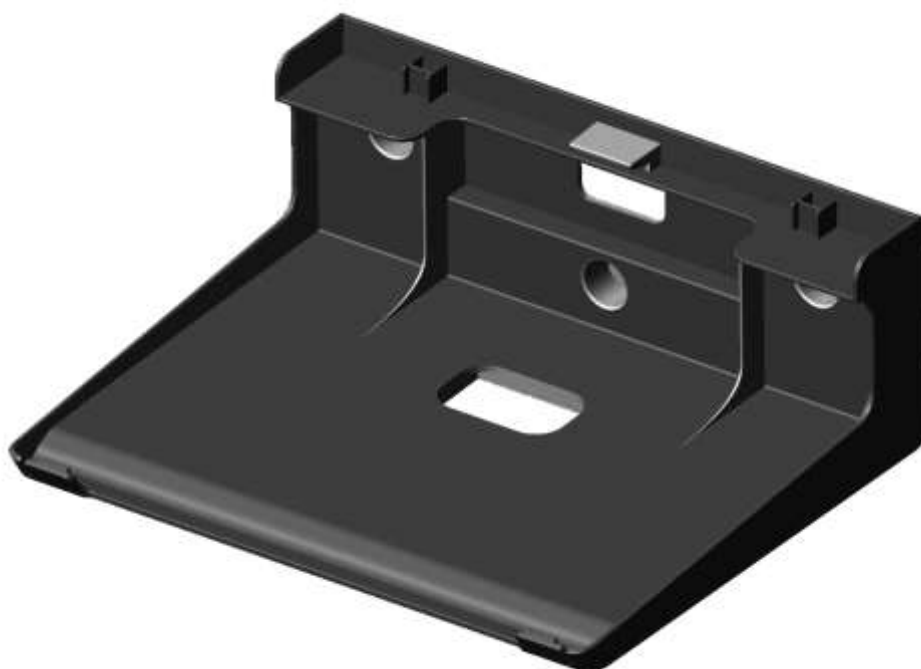
产品外形图片，如图 1-1 所示。

图1-1 华为 7950



挂墙支架外形图，如图 1-2 所示。

图1-2 话机挂墙支架



2 特性和功能

2.1 多业务功能支持

华为 7950 支持配套多种组网，包括 EC6.X、UC2.0、UC2.X、IMS+UC、CC、IMS、Asterisk、BroadSoft 和其他第三方组网，提供基本通话和丰富的业务，极大提高了工作效率。本章介绍话机的语音通话、话机特性、配套业务和个性化业务。



说明

本文以 EC6.X、UC2.X 和 IMS+UC 这三种组网描述下述特性的配套情况。话机配套 UC2.0、CC、IMS、Asterisk、BroadSoft 组网的业务支持情况请参见话机的《规格清单》。

2.1.1 语音通话

通过和 SIP 服务器的配合，华为 7950 支持与局内普通话机、其他支持标准 SIP 协议的 IP 话机、PSTN 话机以及手机互通。

2.1.2 话机特性

多帐号多线路

- 华为 7950 最多可以同时注册 6 个帐号。
- 华为 7950 同时提供 12 个通话线路资源，一个帐号可以同时分配多条线路。
- 华为 7950 支持呈现当前各个线路的使用情况，包括绑定的帐号、绑定帐号是否注册成功和通话进行状态。
- 华为 7950 支持通过线路键切换线路。

静音

华为 7950 支持将当前通话静音，静音后本端能听到对端的声音，对端无法听到本端的声音。本端静音后，屏幕状态栏显示静音图标。

来电显示

华为 7950 支持在屏幕上显示来电号码。

通话记录

华为 7950 支持记录所有已接、未接和已拨电话。

- 支持通过主界面查看通话记录信息，也支持在通话过程中查看通话记录信息。
- 支持将通话记录中的对象添加到本地联系人。
- 支持删除、清空通话记录。
- 支持从通话记录中呼叫或编辑呼叫。

话机锁定

华为 7950 支持自动锁定和手动锁定话机。锁定后如果要使用话机，需要输入密码解锁。

扩展板

华为 7950 支持扩展板连接，即可通过扩展板实现可编程键的扩展。

- IP 话机供电：支持 1 个扩展板。
- 外接电源供电：最多支持 3 个扩展板级联。

PoE 供电

华为 7950 支持 PoE 供电方式。

多国语言

华为 7950 支持多种语言切换。

- 多国语言显示：中文简体、中文繁体、英语、葡萄牙语、西班牙语、法语、阿拉伯语、土耳其语、俄语、德语、波兰语、匈牙利语
- 多国语言输入：简体中文、英语、法语、葡萄牙语、西班牙语、中文繁体、阿拉伯语、波兰语、匈牙利语、俄语

本地会议

华为 7950 支持保持当前通话，再与第三方建立通话，然后将两路通话在本地混音，建立本地会议。建立会议后，发起方话机支持添加与会者（包括发起方，最多可添加至 6 人）、静音与会者、请出与会者、结束会议、查看与会者详情。

热线

用户摘机后，如果在设定的热线延迟时间内没有进行拨号操作，华为 7950 将自动呼叫预先设定的号码（热线号码）。此功能需要在话机上设置热线号码和热线延迟时间。

快速拨号

华为 7950 支持在线路键、扩展板可编程键上设置常用的电话号码。只要用户按下该键，话机即可直接呼出。

紧急呼叫

华为 7950 在被锁定或未注册的情况下，支持通过紧急呼叫功能拨打紧急号码。

联系人

- 华为 7950 最多支持 1000 条联系人记录，详细记录用户头像、姓名、部门、号码等信息，并支持联系人分组。
- 华为 7950 支持新增、修改、删除联系人。
- 华为 7950 支持新增、修改、删除分组。
- 华为 7950 支持从联系人中呼叫或编辑呼叫。
- 华为 7950 支持通过 USB 或 Web 导入导出联系人，支持的格式为 csv、vcf。（不支持通过 USB 导出 vcf 格式的联系人文件。）

LDAP 通讯录

华为 7950 通过 LDAP 接口与通讯录对接，允许用户查询企业员工的姓名、部门、号码等信息。华为 7950 支持常见的微软 AD 等目录服务器。

- 支持实时显示查询结果。
- 支持对查询结果进行进一步操作，包括查看详情、转存为联系人、直接拨号等。

拨号规则

华为 7950 支持设置拨号规则，当用户输入的号码与预设的拨号规则匹配后，到了预设的呼叫延时时间，话机会自动呼出按规则变换后的号码，例如插入前缀、替换号码等。

2.1.3 配套业务

呼叫保持

华为 7950 支持呼叫保持，在通话过程中，若需发起新呼叫，用户可以按保持键或直接按线路键切换线路保持当前通话。

呼叫等待

华为 7950 支持开启和关闭呼叫等待。话机开启呼叫等待后，若当前线路处于通话中，并且存在一个或多个空闲线路时，有新来电呼入，则提示用户有新来电，用户可以通过话机提供的软按键接听新来电。

呼叫转移

华为 7950 支持呼叫转移，允许用户将已经建立的通话转移到指定的用户，在原来通话的另一方和指定的用户之间建立新的呼叫。

华为 7950 支持的呼叫转移类型有盲转、半咨询转（仅 EC6.X 和 UC2.X 支持）、咨询转三种。

呼叫前转

华为 7950 支持呼叫前转，将来电转移到预先设定的号码或语音邮箱。

华为 7950 支持的前转类型有无条件前转、遇忙前转、无应答前转、离线前转四种，话机支持同时开启四种前转类型。

呼叫偏转

华为 7950 支持呼叫偏转，允许用户将来电转移到指定用户，在原来通话的另一方和指定的用户之间建立新的呼叫。

指定代答

华为 7950 支持指定代答，允许用户接听其他用户正在振铃的来电。

同组代答

华为 7950 支持同组代答，允许用户接听同一代答组内其他用户正在振铃的来电。如果代答组内有多部话机在振铃时，代答最早开始振铃的那部话机。

区别振铃

华为 7950 支持区别振铃，使局内和局外来电响不同的铃声。

自动回呼

华为 7950 支持自动回呼，允许用户拨打一个号码遇忙或无应答时，按自动回呼软键，然后挂断通话。当被叫可达时，服务器自动呼叫主叫，主叫摘机后，再呼叫被叫。

呼叫驻留

华为 7950 支持呼叫驻留，允许用户在当前话机上将通话驻留，然后在另一台话机继续本次通话。

忙灯区(仅 EC6.X 和 UC2.X 支持)

华为 7950 支持忙灯区 (Busy Lamp Field)，允许用户在线路键、扩展板可编程键上设置被监控帐号，通过线路键、扩展板可编程键指示灯的颜色和状态判断被监控帐号的状态。

免打扰

华为 7950 支持免打扰，用户在不希望有来电干扰时开启此功能，话机将接收不到任何来电。

高级经理秘书

华为 7950 支持高级经理秘书（共享线），允许经理和秘书共享一个电话号码。用户拨打经理号码时，经理和秘书的话机同时振铃，秘书接听后可以用私线呼叫经理，经理如果希望接听则可以直接按线路键接听此路电话。

语音邮箱

华为 7950 支持语音邮箱，允许用户根据需要设置语音邮箱，在不方便接听电话时，让来电转至语音邮箱，达到不漏接电话的目的。

可视化语音邮箱（仅 EC6.X 和 IMS+UC 支持）



说明

可视化语音邮箱仅在配套 Movius UMS 时支持。

华为 7950 支持可视化语音邮箱，允许用户在提取留言时，查看留言主叫号码、留言时间、留言数。

用户在收听留言时可以选择暂停、播放、快进/快退、收听上一封/下一封、转发、回拨、删除操作。

联动

华为 7950 支持通过 eSpace Desktop PC 客户端进行代接、代拨、代挂和状态同步。

UC 通讯录

华为 7950 支持用户查询企业员工的头像、姓名、部门、号码等信息。只要在通讯录主界面输入搜索条件，话机就会显示服务器返回的搜索结果。话机允许用户对此搜索结果进一步操作，比如查看详情、转存为联系人、直接呼叫等。

立即会议

华为 7950 支持通过会议键直接发起语音会议，会议主席（发起方）可以对各与会者进行添加、请出、禁止发言等操作。

群组会议

华为 7950 支持在联系人分组中直接发起语音会议，向分组内的所有成员发送会议邀请，会议主席（发起方）可以对各与会者进行添加、请出、禁止发言等操作。

一键切换

华为 7950 支持一键切，允许用户将通话转移到其他话机或手机，也可取回通话。

姓名、部门显示

华为 7950 支持来电或去电时显示对端的姓名、部门信息。

头像显示

华为 7950 支持来电或去电时显示对端的头像。

通话录音（仅 EC6.X 和 UC2.X 支持）

华为 7950 支持语音通话过程中启动、停止录音，录音信息保存在服务器。

状态呈现（仅 IMS+UC 支持）

华为 7950 在联系人、通讯录、通话记录中支持状态显示。

分机携带

华为 7950 支持分机携带：当用户配置信息更改时，服务器上的对应文件将自动同步。当用户登录成功后，话机自动从服务器获取用户配置信息并生效。用户配置信息包括联系人、通话记录、可编程键、服务器地址、订阅的业务。

寻线组（仅 EC6.X 和 UC2.X 支持）

企业可以把具有相同工作性质或同一部门的用户号码配置为一个寻线组（**Hunt Group**）。用户拨打该寻线组的接入码时，系统将按照设定的振铃方式（同振、顺振或循环振）呼叫该寻线组内的成员。如果寻线组内无人接听，呼叫将被转接到语音邮箱或指定号码。

寻呼广播（仅 UC2.X 支持）

企业可以将具有同一广播主题的多个号码加入到一个寻呼（**Paging**）组中，在该群组内所有成员将被划分为发起方或接收方。发起方拨打自己所在寻呼组的接入号码时，无需手动接听即可实现对同组所有接收方的语音广播功能。

缩位拨号

使用缩位号码代替原来的被叫号码，快速呼出该被叫号码。

缺席（仅 IMS+UC 支持）

当不方便接听来电时，可以开启缺席业务，其他用户呼叫您时将会听到缺席提示音。

密码限呼（仅 EC6.X 和 UC2.X 支持）

通过密码方式控制帐号的国内或国际呼出权限，可以防止其他人使用您的话机拨打国内或国际电话。话机支持设置是否启用国内限呼、国际限呼或国内和国际限呼。

被叫控（仅 IMS+UC 支持）

在被叫控场景下，主叫方挂断通话后，通话在一定时间内不被释放，只是暂时保持通话，主叫方可以重新恢复通话。

对讲机

可以实现快速通讯，可用于经理秘书之间或作为内部通讯方式。

匿名呼叫

来电时，话机界面不显示来电联系人信息。

恶意呼叫跟踪（仅 IMS+UC 支持）

将来电登记为恶意呼由来电。

2.1.4 个性化业务

铃声设置

华为 7950 支持为每个联系人或分组设置自定义的来电铃声，也支持用户导入铃声。

华为 7950 仅支持 PCM 编码的 wav 格式铃声。

墙纸设置

华为 7950 支持个性化墙纸设置，允许用户导入图片并设置为墙纸。

华为 7950 支持的墙纸格式有：png、bmp、jpg。最多 20 张（小于 800*600）。

XML 应用

华为 7950 支持 XML 应用，允许用户通过话机访问第三方服务器，并将从服务器上获取的信息呈现在话机 LCD 界面上。

2.2 高保真的语音质量

在 DSP 算法方面，华为 7950 采用 VAD（语音活动检测）、AGC（自动增益控制）、CNG（舒适噪声生成）和 PLC（丢包补偿）等专业技术处理，支持 AAC-LD、G.722、G.711a、G.711 μ、G.729AB、iLBC 等国际音频编解码协议，同时支持协议自动适配，即能根据对端情况选择合适的编解码协议，保证了语音通话质量清晰、纯正。

在元器件方面，扬声器、手柄、耳麦都支持高保真语音。

2.3 超强网络适应能力

2.3.1 多种获取 IP 地址方式

华为 7950 支持配置静态 IP 地址，支持通过 DHCP 方式动态获取 IP 地址，能适应不同的组网环境要求。

2.3.2 QoS 保障

华为 7950 支持 Layer 2(802.1Q/802.1P)和 Layer 3(ToS/DSCP)配置，提供最佳的 IP 网络语音质量。

2.4 快速易用的操作

2.4.1 安装简易的系统

用户只要将话机接入网络在 LCD 或 Web 管理页面上进行简单的配置即可使用华为 7950 话机，体现了以用户为本的设计理念。

华为 7950 还支持自动部署功能，实现即插即用。管理员在服务器上完成话机配置文件的部署，话机上电后，可通过 DHCP 服务器获取网络参数，然后自动加载服务器上对应的配置文件，从而达到自动配置的目的。

2.4.2 丰富易用的功能按键

华为 7950 提供丰富的按键：数字键、软键、导航键、固定功能键和线路键。

- 软键：根据 LCD 屏幕状态不同，呈现当前可以操作的功能按键，使得业务的使用难度大大简化。
- 固定功能键：根据按键的功能分区放置；根据使用频率和独立性，把常用的功能设计成按键，不用进入菜单就可以进行操作，简单快捷，大大增加了华为 7950 的易用性。

2.5 丰富的辅助接口

2.5.1 耳麦接口

华为 7950 提供耳麦接口（RJ-9/USB），方便用户使用。

2.5.2 USB 接口

华为 7950 提供一个 USB2.0 接口，可外接标准 USB 外设。

- 支持 USB 耳机。
- 支持 U 盘：可导入铃声、墙纸、联系人。

2.5.3 蓝牙接口

华为 7950 内置蓝牙模块，支持蓝牙耳机。

2.5.4 可外接 PC 的网络接口

华为 7950 提供 10/100/1000Mb PC 接口，IP 话机与 PC 一起部署时，不需要另外布线，节省了布线成本。

2.6 增强的可维护特性

从方便使用和维护角度出发，华为 7950 可通过高级设置界面、诊断、eSight 等多种方式，迅速地定位问题根源、快速解决问题。

2.6.1 状态查看

华为 7950 支持查看网络接入、话机版本等状态信息。如果出现注册、网络接入故障，话机提供直观的界面显示。

2.6.2 话机自检

华为 7950 提供话机自检功能，包括屏幕检测、背光检测、指示灯检测、话筒语音检测、系统检测。

2.6.3 诊断

华为 7950 支持将话机注册成功、注册失败、网络断开、话机故障等关键维护信息记入诊断，供维护人员及时判断定位网上故障。

2.6.4 本地升级

华为 7950 提供本地升级方式，允许用户通过 WEB 配置页面选择本地升级文件，对话机版本进行升级。

2.6.5 自动升级

华为 7950 提供自动升级方式，可以自动查找可升级的软件并升级系统，时刻保证系统软件是当前最新最稳定的版本，大大降低用户和维护人员的工作量。

2.6.6 终端管理

华为 7950 支持通过 eSight/TMS 远程管理。eSight/TMS 可以控制话机重启、集中配置、统一升级、获取配置、诊断导出等。

2.7 可靠性

2.7.1 多注册

华为 7950 支持先后注册：

话机以“注册周期”的一半为周期向 SIP 服务器发送注册消息。若主 SIP 服务器发生故障，则注册到备 SIP 服务器。若备 SIP 服务器也发生故障，则注册到本地 SIP 服务器。切换时业务中断，注册成功后能保证业务的正常运行。

2.7.2 网管容灾

华为 7950 支持网管容灾：DNS 服务器上的域名被映射到主备两个 eSight 的 ip 地址，当话机收到 DNS 服务器解析的 ip 地址时，先向主 eSight 发起连接，若主 eSight 发生故障无法连接，话机会向备用 eSight 发起连接，由备用 eSight 提供服务。

2.7.3 鉴权服务器容灾（仅 EC6.X 和 IMS+UC 支持）

- 在 EC6.X 组网环境下，华为 7950 支持 uPortal 服务器容灾：话机在鉴权登录遇到 uPortal 服务器系统故障时，能够自动切换到备用的 uPortal 服务器，从而保证业务的正常运行。
- 在 IMS+UC 组网环境下，华为 7950 支持 AA 服务器容灾：话机在鉴权登录遇到 AA 服务器系统故障时，能够自动切换到备用的 AA 服务器，从而保证业务的正常运行。

2.7.4 通讯录服务器容灾（仅 EC6.X 和 IMS+UC 支持）

华为 7950 支持通讯录服务器容灾：话机在查询通讯录信息时遇到通讯录服务器系统故障时，能够自动切换到备用的通讯录服务器，从而保证业务的正常运行。

2.7.5 NTP 服务器容灾

华为 7950 支持 NTP 服务器容灾：话机在更新时间时遇到 NTP 服务器系统故障时，能够自动切换到备用的 NTP 服务器，从而保证话机正常更新时间。

2.8 安全特性

为保证用户信息安全，华为 7950 提供了多种安全防护措施：

- 区分管理员、普通用户权限，高级配置时需要管理员密码鉴权。
- 支持 128 位的 AES 媒体流加密，确保通话过程不会被非法窃听。
- 支持基于 TLS 的 SIP 信令加密。
- 支持 WEB 配置业务时通过 HTTPS 来实现安全访问。
- 支持基于帐号和密码的 802.1x 认证，以满足以太网交换机对端口的安全访问。
- 支持基于证书的 802.1x 认证。
- 支持多证书导入，实现身份认证。
- 支持 LDAPs 协议，实现数据加密传输。
- 支持 802.1x Logoff-Proxy，保证设备接入系统的安全，防止公司网络被非法入侵。

3 技术指标

硬件规格

华为 7950 的硬件规格如表 3-1 所示。

表3-1 硬件规格说明表

特性/模块	规格
显示屏	5 英寸，800 x 480 像素
指示灯	线路键指示灯、MWI 灯、静音指示灯、扬声器指示灯、通话记录指示灯、耳麦指示灯
支架	1 个，支持 2 个角度可调
按键	<ul style="list-style-type: none">• 6 个线路键• 导航键：上、下、左、右、确定• 4 个软键• 固定功能键（带指示灯）：免提、耳麦、静音、通话记录• 固定功能键（不带指示灯）：主界面、消息、音量调节、联系人、前转
外部接口	两个 GE 口，10/100/1000Mb 网口自适应，LAN 口可配置 VLAN
	一个手柄接口：RJ-9
	一个耳麦接口：RJ-9
USB2.0	一个 USB 接口： <ul style="list-style-type: none">• 支持 USB 耳麦• 可导入铃声、墙纸、联系人
扩展板	华为 7903X
蓝牙	内置蓝牙 2.1
PoE 能耗等级	class2（不带扩展板）

特性/模块	规格
电源适配器	输入: AC 100V ~ 240V 输出: DC 5V/2A 支持中规, 欧规, 美规, 英规, 澳规, 巴规
尺寸	217mm x 208mm x 124mm
工作温度	0°C ~ 45°C
储存温度	-25°C ~ +70°C
工作湿度	10% ~ 95%
储存湿度	10% ~ 95%
功耗 (w)	6.49
重量(约\kg)	约 0.9kg
认证	CE/FCC/RoHS/WEEE/REACH/UL/SASO

华为 7950 挂墙支架的硬件规格如表 3-2 所示。

表3-2 挂墙支架硬件规格说明表

特性/模块	规格
零件	螺钉 (3 个)、锚栓 (3 个)、垫片 (6 个)
材质	ABS
储存温度	-25°C ~ +70°C
储存湿度	10% ~ 95%
尺寸	237mm x 194mm x 87mm
重量	249g
认证	RoHS/WEEE/REACH

技术规格

华为 7950 的技术规格如表 3-3 所示。

表3-3 技术规格说明表

特性	特性/业务	规格
协议	网络协议	TCP/IP, SIP, SDP, UDP, RTP, RTCP, DHCP,

特性	特性/业务	规格
		DNS, PPPoE, HTTP, HTTPS, SNTP, XCAP
话机特性	音频编解码	G.711a/G.711 μ /G.729AB/G.722/ iLBC/ AAC-LD/G.722.1/G.722.2/Opus
	音频特性	<ul style="list-style-type: none"> • DTMF: 支持 Inband/RFC2833 • ACLP: 抗消波 • AEC: 回声消除 • AGC: 自动增益控制 • AJB: 自适应抖动缓冲 • ANR: 自动噪声抑制 • CNG: 舒适噪声 • HAC: 助听器兼容 • PLC: 丢包补偿 • VAD: 语音活动检测 • 侧音消除 • VQM: 语音质量监控 • BUZZ 消除
	通话记录	已拨、已接、未接各 100 条 支持未接来电提醒功能
	联系人	<ul style="list-style-type: none"> • 最多支持 1000 条联系人 • 支持 USB、Web 界面导入导出 • 支持 csv/vcf 格式
	多国语言	<ul style="list-style-type: none"> • 显示支持: 中文简体、中文繁体、英语、葡萄牙语、西班牙语、法语、阿拉伯语、土耳其语、俄语、德语、波兰语、匈牙利语 • 输入法支持: 简体中文、英语、法语、葡萄牙语、西班牙语、中文繁体、阿拉伯语、波兰语、匈牙利语、俄语
	铃声设置	支持默认铃声（默认 10 首铃声）、分组铃声、自定义铃声
	个性化铃声导入	铃声和墙纸总空间大小 10M，包括系统铃声和墙纸 支持 8K 采样率，16bit 采样精度的单声道 wav 格式铃声。
	个性化墙纸导入	铃声和墙纸总空间大小 10M，包括系统铃声和墙纸 支持 png/bmp/jpg 格式，最多 20 张
	本地会议	<ul style="list-style-type: none"> • 支持 6 方音频会议 • 支持添加与会人、静音与会人、请出与会人操作

